



Verbundwohnen für Frauen* in Tempelhof-Schöneberg



Träger

FrauSuchtZukunft

Verein zur Hilfe suchtmittelabhängiger Frauen e.V.
Dircksenstraße 47 · 10178 Berlin-Mitte
Fon 030 - 282 41 38
Fax 030 - 282 86 65
info@frausuchtzukunft.de
www.frausuchtzukunft.de

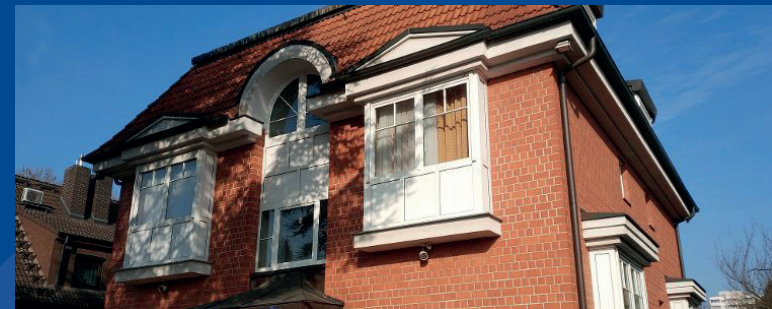
Spendenkonto

Postbank Berlin
Konto 45 90 66 102
BLZ 100 100 10
IBAN DE51100100100459066102
BIC PBNKDEFF

Kontakt

Verbundwohnen für Frauen* in Tempelhof-Schöneberg

Bornhagenweg 24
12309 Berlin
Fon 030 - 641 66 226
Fax 030 - 641 66 046
verbundwohnen@frausuchtzukunft.de
www.frausuchtzukunft.de



Betreutes Wohnen für psychisch kranke und süchtige Frauen* nach §§ 53, 54 SGB XII



Verbundwohnen für Frauen*

Unser Wohn- und Betreuungsangebot richtet sich an psychisch kranke und süchtige Frauen* aus dem Bezirk Tempelhof-Schöneberg, die sich Unterstützung in ihrer aktuellen Lebenssituation wünschen.

Im Verbundwohnen leben bis zu 12 Frauen* in kleinen, möblierten Apartments mit jeweils eigenem Bad und Küchenzeile in ruhiger Lage in Berlin-Lichtenrade. Die Bewohner*innen müssen sich selbst versorgen können. Die Suchtmittelabstinenz ist keine notwendige Voraussetzung für die Aufnahme im Verbundwohnen, jedoch sind Suchtmittel im Haus nicht gestattet und es sollte ein Veränderungswillen hinsichtlich des eigenen Konsums vorhanden sein.

Unser Büro befindet sich im gleichen Haus wie die Apartments und wir sind Montag bis Freitag vor Ort anwesend und somit schnell und unkompliziert erreichbar.

Unser Ziel ist es

- ein sicheres Wohn- und Betreuungsumfeld zu bieten
- das eigene Verständnis und den bewussten Umgang sowohl mit der Sucht als auch mit den psychischen Erkrankungen zu fördern
- Folgen der Sucht und psychiatrischen Erkrankungen zu mildern
- Achtsamkeit, persönliche Stärken und Selbstvertrauen zu fördern

Wir bieten Unterstützung

- bei der Veränderung des Suchtmittelkonsums
- im Umgang mit Rückfällen
- bei der Alltagsorganisation
- bei der Entwicklung einer Tages-/Wochenstruktur
- im Umgang mit Ämtern und Behörden
- bei der Anbindung an andere ärztliche, therapeutische und soziale Angebote, z.B. FAM
- in Krisensituationen



Unsere Betreuung beinhaltet

- Einzelgespräche
- pädagogisch geleitete Gruppengespräche
- Freizeitangebote
- Begleitung zu Ämtern, Ärzten etc.

Die Kosten für die Hilfe trägt die Eingliederungshilfe des Bezirkes Tempelhof-Schöneberg.

Vor Beginn der Betreuung findet ein Gespräch und eine Vorstellung im Steuerungsgremium statt.

Die Mietkosten für das Apartment können beim Jobcenter oder Sozialamt beantragt werden.

In jedem Augenblick hast du eine Verabredung mit dem Leben.